

**MSP-CRMT-HT**  
**Centrifugale ventilatoren voor hoge temperaturen (300°C in continu)**

**1. Algemene omschrijving :**

Reeks CRMT



Gehomologeerd volgens norm 12101-3



Centrifugale enkelaanzuigende ventilatoren voor **luchtafzuiging van 400°C/2H**, behuizing beschermd tegen corrosie door polyesterverf, schoepenwiel uit gegalvaniseerd staal, met voorovergebogen schoepen; **dynamisch uitgebalanceerd**, driefasige motor IP 55, klasse F.

**Motoren**

4 of 6 polig, volgens type  
2 snelheden motoren op aanvraag  
Spanning

Driefasig 230/400V-50Hz, jusqu'à 3 kW  
400V-50 Hz, voor zwaardere motoren.

(Zie technische gegevens)

VENTILATOREN ENKEL REGELBAAR MET FREQUENTIEREGELAAR.

**Standaard motor met zelfkoeling**



Standaard motor met zelfkoeling, dewelke toelaat lucht te verplaatsen tot 400°C/2h in noodgevallen

**Schoepenwiel dynamisch uitgebalanceerd**



Schoepenwiel met voorovergebogen schoepen, **dynamisch uitgebalanceerd** volgens ISO 1940, om het geluid en eventuele trillingen te verminderen

**Andere gegevens**

Deze reeks ventilatoren kan lucht verplaatsen tot 300°C in continu.

**De motoren kunnen worden geplaatst aan de linker- of rechterzijde. De behuizing is in beide gevallen oriënteerbaar, wat 16 verschillende combinaties mogelijk maakt.**  
De standaard oriëntatie is LG 270

## 2. Technische gegevens :

Het is noodzakelijk om de gegevens op het kenplaatje van de motor (spanning, frequentie...) te vergelijken met de geldende normen van het net.

Type	Toerental (tr/min.)	Nuttig vermogen (kW)	Maximaal opgenomen vermogen (A)		Maximaal debiet (m <sup>3</sup> /h)	Geluidsdruk (dB(A))	Gewicht (kg)
			230 V	400 V			
<b>4 POLIG DRIEFASIG</b>							
CRMT/4-225/90-0,55	1390	0,55	2,85	1,65	2350	70	23,5
CRMT/4-250/100-1,1	1390	1,1	4,8	2,8	3600	72	33
CRMT/4-250/100-1,5	1400	1,5	6,4	3,7	3900	73	36
CRMT/4-280/115-2,2	1400	2,2	9,1	5,3	5050	75	44,5
CRMT/4-280/115-3	1400	3	12,6	7,3	5500	76	47,5
CRMT/4-315/130-2,2	1400	2,2	9,1	5,3	5450	72	50,5
CRMT/4-315/130-3	1400	3	12,6	7,3	6400	75	53,5
CRMT/4-315/130-4	1420	4	–	9,3	7100	78	56,5
CRMT/4-355/145-3	1400	3	12,6	7,3	6200	75	55,5
CRMT/4-355/145-4	1420	4	–	9,3	7700	78	58,5
CRMT/4-355/145-5,5	1440	5,5	–	12	9300	81	71,5
CRMT/4-355/145-7,5	1445	7,5	–	15,5	10700	83	79,5
CRMT/4-400/165-4	1420	4	–	9,3	7200	77	73,5
CRMT/4-400/165-5,5	1440	5,5	–	12	8300	80	86,5
CRMT/4-400/165-7,5	1445	7,5	–	15,5	10460	83	94,5
CRMT/4-450/185-5,5	1445	5,5	–	12	7560	83	96,5
CRMT/4-450/185-7,5	1445	7,5	–	15,5	9900	86	104,5
CRMT/4-500/205-7,5	1445	7,5	–	15,5	8410	83	109,5
CRMT/4-500/205-9,2	1450	9,2	–	21,5	10300	85	121,5
CRMT/4-500/205-11	1450	11	–	22,5	11250	87	133,5
CRMT/4-500/205-15	1460	15	–	31	15930	89	148,5
<b>6 POLIG DRIEFASIG</b>							
CRMT/6-355/145-1,5	945	1,5	7,5	4,3	6700	75	54,5
CRMT/6-400/165-2,2	950	2,2	10,8	6,2	7750	72	73,5
CRMT/6-450/185-2,2	950	2,2	10,8	6,2	7800	75	83,5

OPGEPAST: de geluidswaarden is de geluidsdruk in db(A) op 1,5m op de uitblaas van de ventilatoren, bij maximaal debiet.

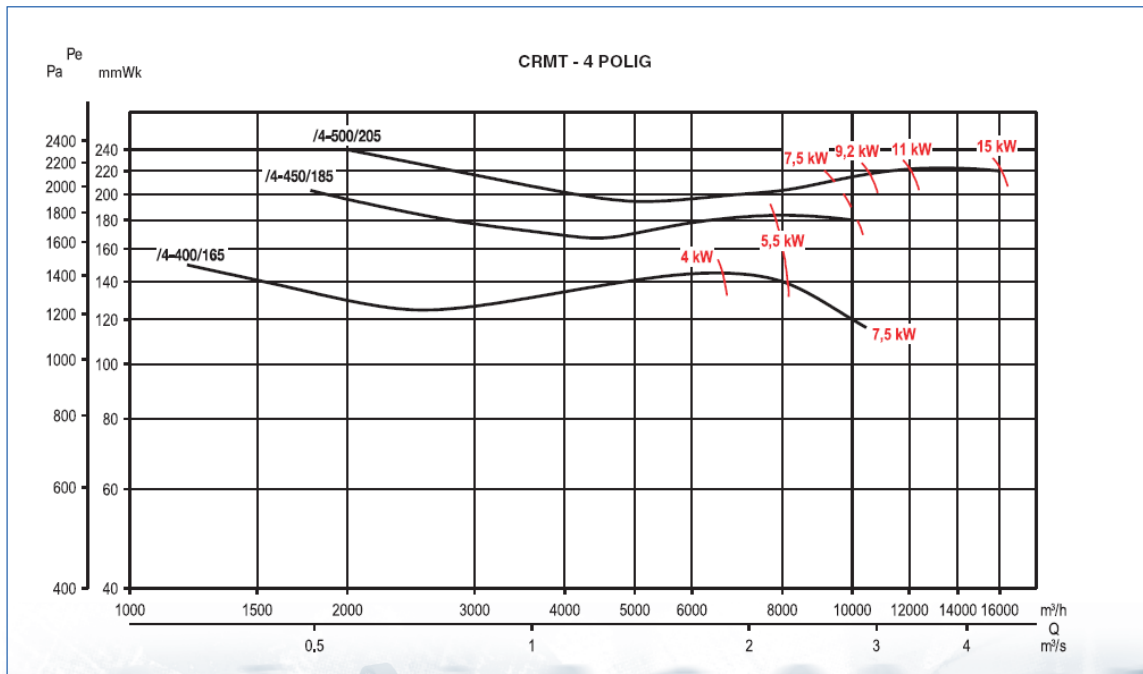
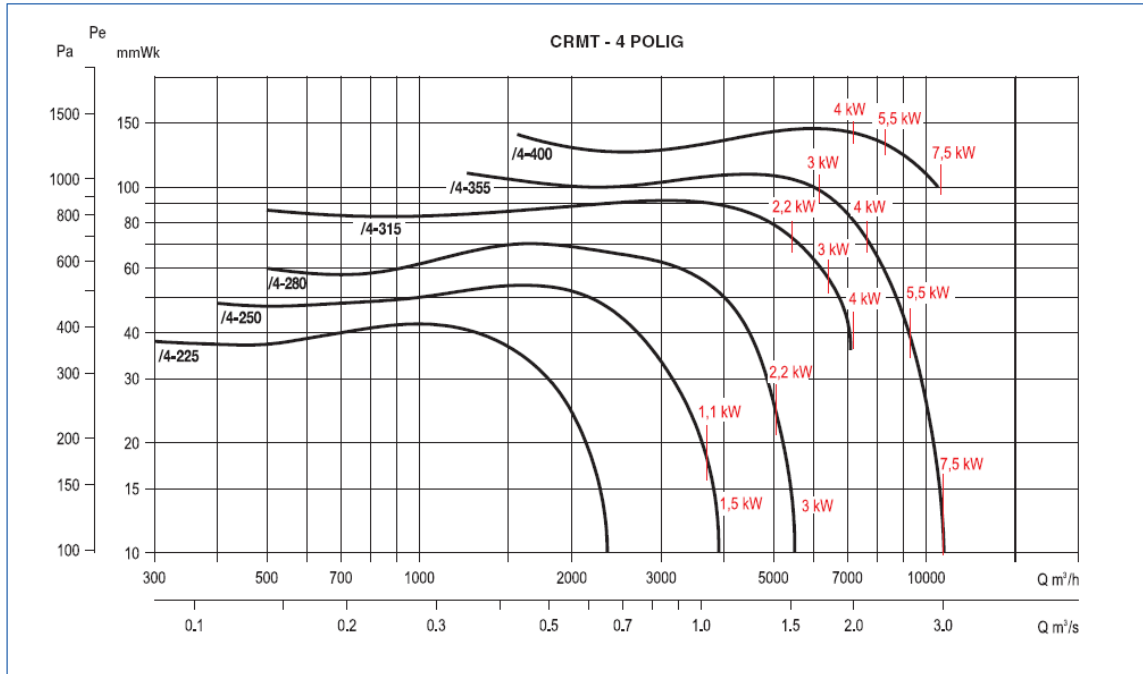


# Marelli

Air and Fluids at Your Service

### 3. Prestaties :

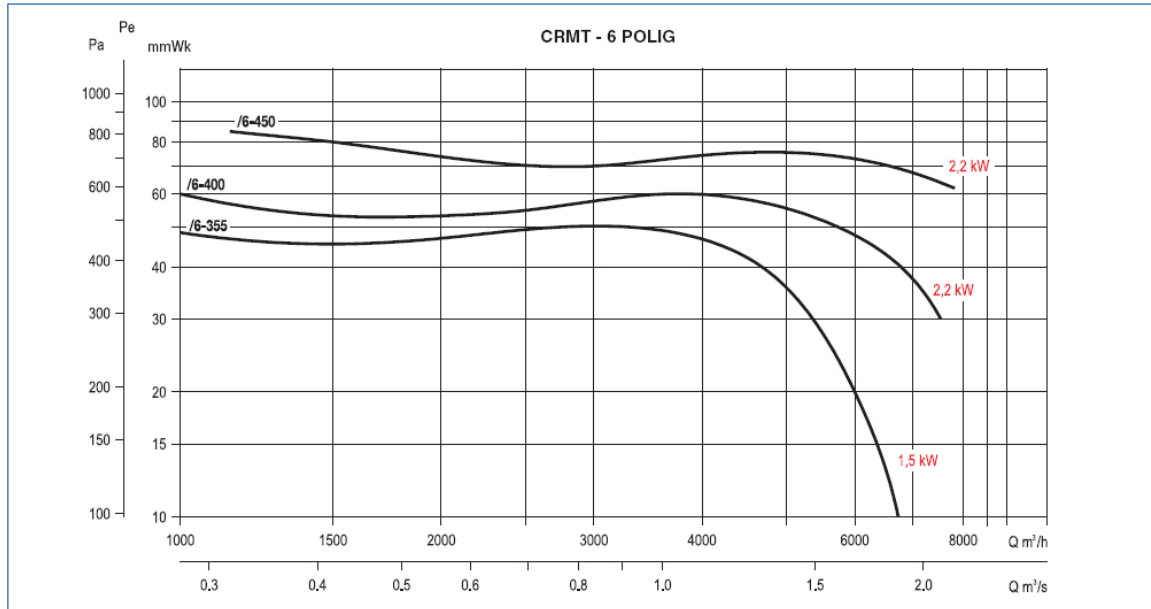
- Q = Debiet in m<sup>3</sup>/h en m<sup>3</sup>/s.
- Pe = Statische druk in mmWk en Pa.
- Droge lucht bij 20°C en 760 mmhg.
- Testen uitgevoerd in akkoord met de normen UNE 100-212-89 BS 848, Deel 1; AMCA 210-85 en ASHRAE 51-1985.



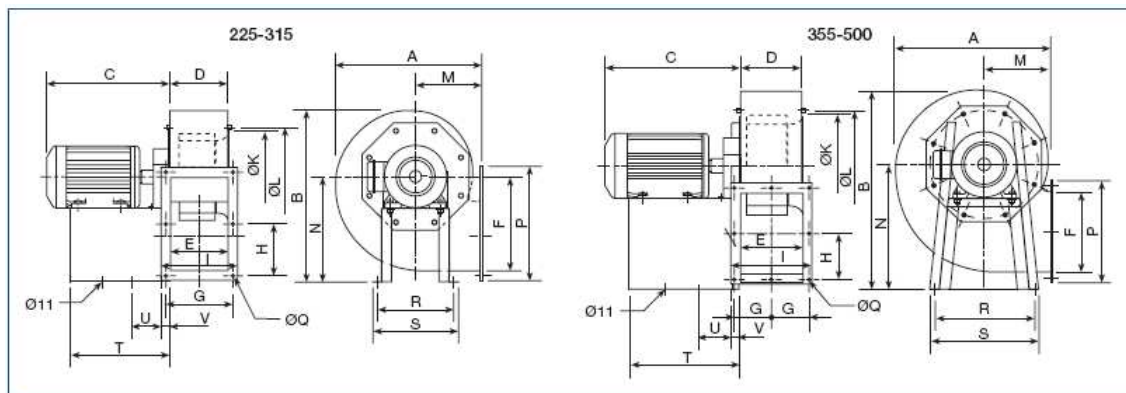


# Marelli

Air and Fluids at Your Service

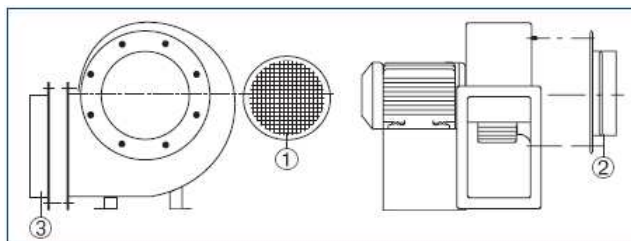


#### 4. Afmetingen (mm) :

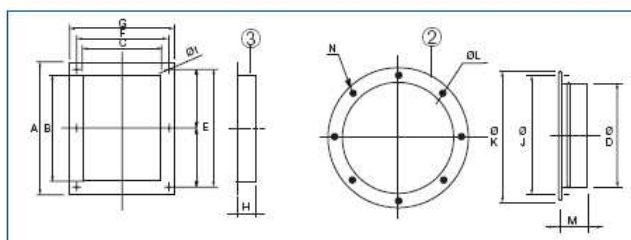


Type CRMT	A	B	C max	D	E	F	G	H	I	K	L	M	N	P	Q	R	S	T	U	V
225/90	388	454	315	143	140	216	180	128	203	234	256	181	280	279	10,5	220	250	230	3x50	29
250/100	427	503	370	168	165	250	205	145	228	252	282	197	310	313	10,5	228	260	280	3x74	27
280/115	467	547	420	183	180	300	220	170	243	292	320	215	340	363	10,5	245	275	315	2x95	27
315/130	525	630	440	203	200	320	240	180	263	325	354	238	390	383	11	322	352	320	2x140	20
355/145	566	707	540	231	227	280	133	159	291	365	394	250	445	343	11	420	450	405	2x136,5	30
400/165	628	792	555	254	249	320	150	185	334	410	438	270	495	404	11	402	438	420	2x133,5	30
450/185	704	892	555	288	283	360	164	202	368	460	485	302	560	444	11	502	538	420	2x140	30
500/205	790	980	702	319	314	454	182,5	250	409	510	535	345	610	544	11	613	653	540	2x187,5	30

## 5. Montage toebehoren (in optie) :

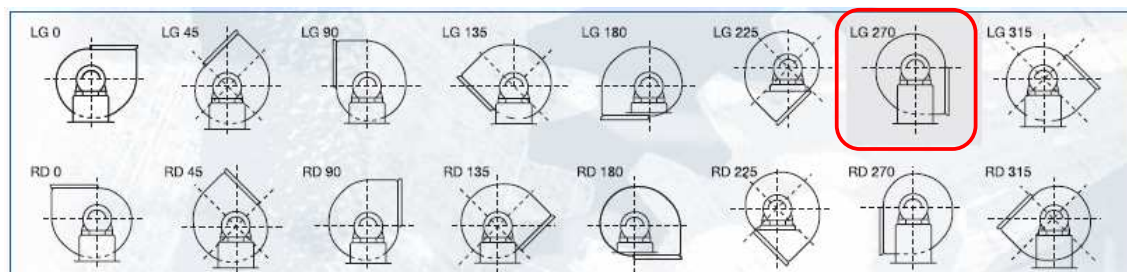


Type CRMT	① Rooster	② Aanzuigflens	③ Uitblaasflens
225/90	KRJ-225	KBA-225	KBD-225
250/100	KRJ-250	KBA-250	KBD-250
280/115	KRJ-280	KBA-280	KBD-280
315/130	KRJ-315	KBA-315	KBD-315
355/145	KRJ-355	KBA-355	KBD-355
400/165	KRJ-400	KBA-400	KBD-400
450/185	KRJ-450	KBA-450	KBD-450
500/205	KRJ-500	KBA-500	KBD-500



Type	A	B	C	ØD	E	F	G	H	ØI	ØJ	ØK	ØL	M	N
225/90	279	219	143	224	256	180	203	45	10	256	280	9	65	8
250/100	313	253	168	250	290	205	228	45	10	282	306	9	65	8
280/115	363	303	183	280	340	220	243	50	10	320	348	9	65	8
315/130	383	323	203	315	360	240	263	50	11	354	382	9	65	8
355/145	343	283	231	355	318	266	291	50	11	394	422	9	65	8
400/165	404	324	254	400	370	300	334	55	11	438	464	9	65	8
450/185	444	364	288	450	404	328	368	55	11	485	515	9	65	8
500/205	544	454	319	500	500	365	409	60	11	535	565	9	65	8

## 6. Orientaties :



Standaard : LG 270, andere uitvoeringen op aanvraag.