

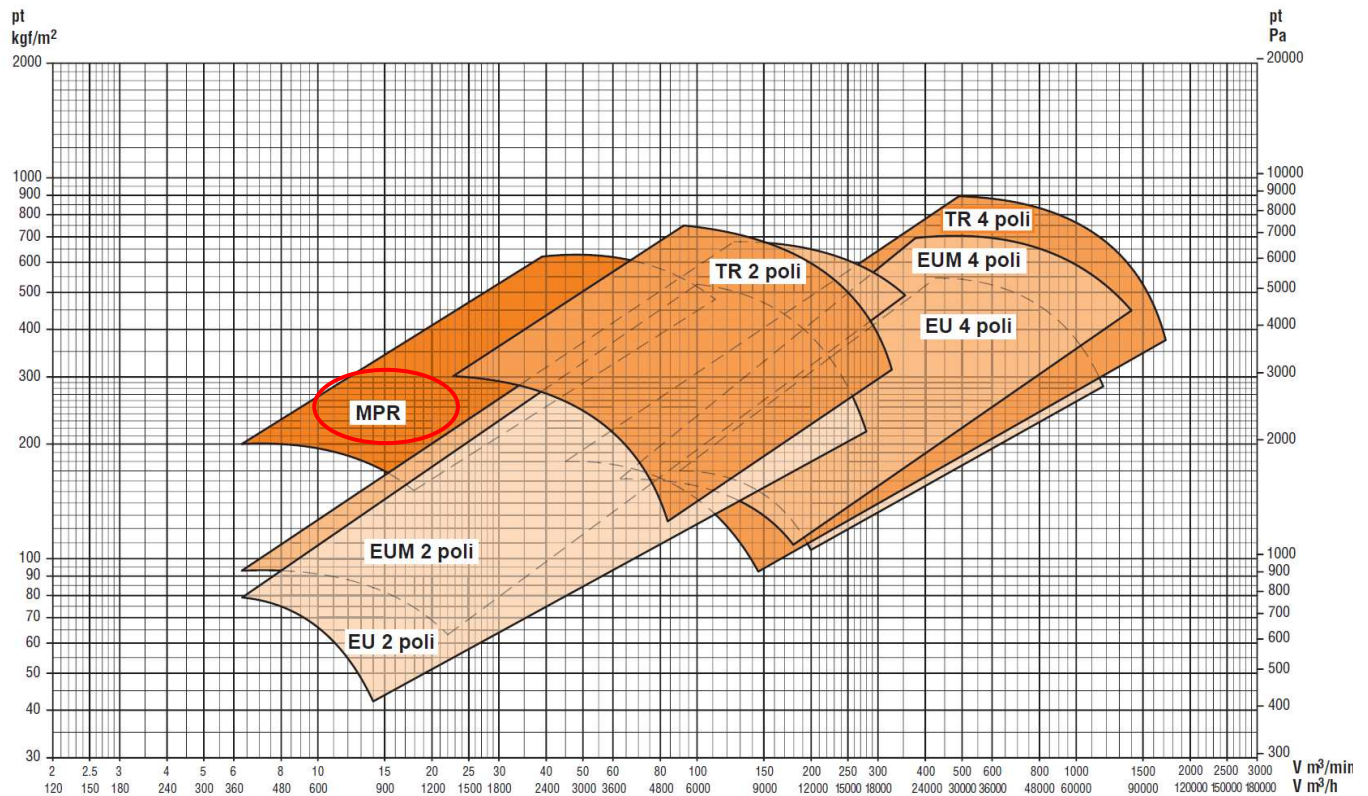
Technical overview MEV-MPR

1.1. General description :

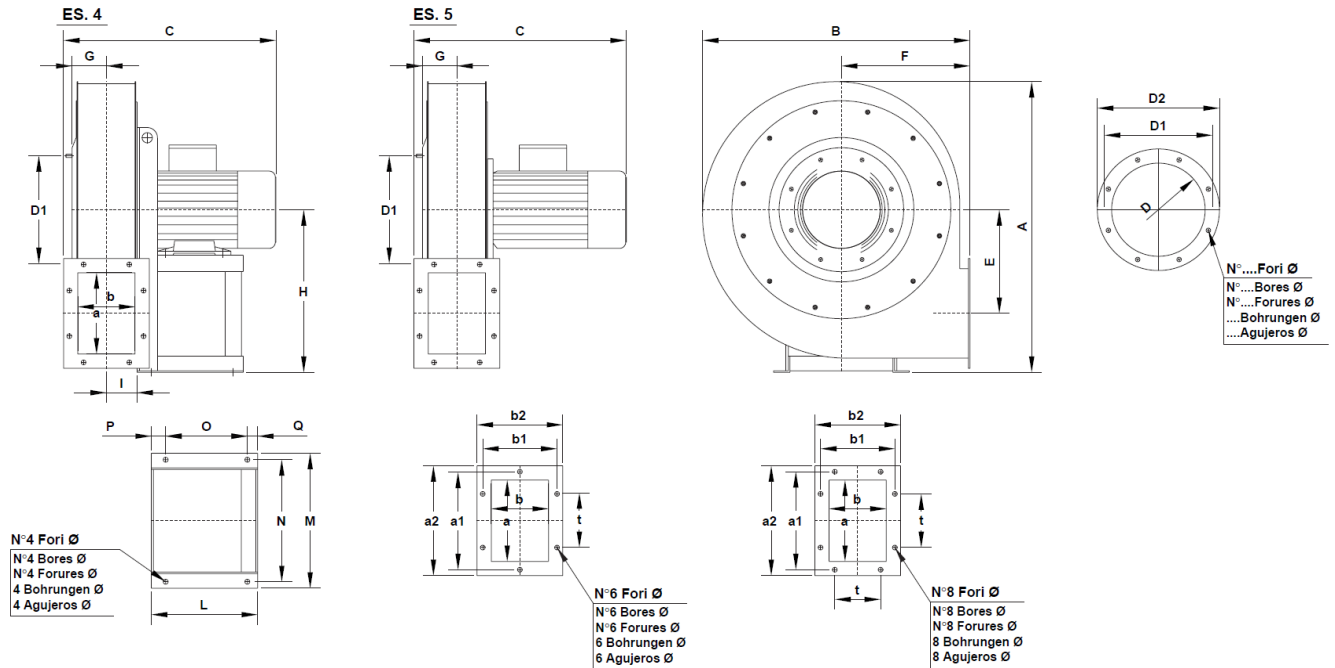


- Low and medium-pressure centrifugal fan
- High efficiency and low noise reverse-blade impeller
- Directly coupled motor
- Use : aspiration of extremely dusty air and containing granulated materials
- Max. air temperature : 80°C (150°C with cooling fan)
- Models : from MEV-MPR 351 up to MEV-MPR 561
- Available in execution 4 and 5.

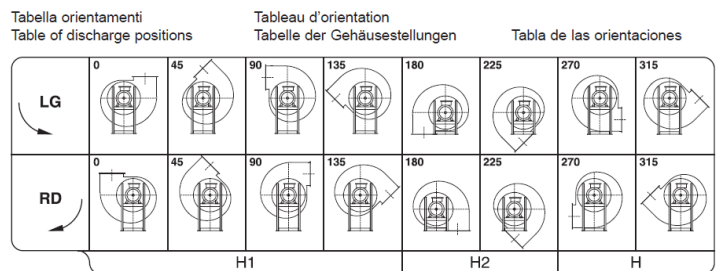
1.2. Performances (15°C, 760 mmHg, 1,22 kg/m³, 50Hz) :



1.3. Dimensions (mm) :



Il ventilatore è orientabile
The fan is revolvable
Le ventilateur est orientable
Ventilatorgehäuse ist drehbar
El ventilador es orientable



N.B.: per motivi costruttivi interni, i ventilatori dalla grandezza 451+501 seguono un orientamento con angoli di 30° anziché 45°. Necessitando i 45° renderlo noto al momento dell'ordinazione.
N.B.: for constructive reasons, the fans from size 451+501 follow an orientation with angles of 30° instead of 45°. Therefore, when you place an order, clearly indicate if 45° are required.
N.B.: pour des raisons de construction, les ventilateurs de la grandeur 451+501 suivent des orientation avec angles de 30° au lieu de 45°. En cas où 45° sont nécessaires pour l'installation, il suffit de le préciser lors de la commande.
N.B.: Aus bautechnischen Gründen kann die Gehäusestellung bei Ventilatoren der Serie 451+501 nur mit einem Winkel von 30° anstatt 45° verändert werden. Gehäusestellungen mit einem Winkel von 45° sind bei der Bestellung deutlich anzugeben.
N.B.: Por razones de fabricación, los ventiladores de dimensiones 451+501 siguen una orientación con ángulos de 30° en vez de 45°. En caso de que se necesiten 45°, se ruega especificarlo en el momento del pedido.

Tipo - Type - Typ - Tipo Ventilatore Fan Ventilateur Ventilator Ventilador	Motore Motor Moteur Motor Motor	Ventilatore Fan Ventilateur Ventilator Ventilador										Basamento Base Chassis Sockel Base					Flangia aspirante Inlet flange Bride a l'aspiration Flansch saugseitig Brida aspirante				Flangia premente Outlet flange Bride en refoulement Flansch druckseitig Brida impelente						Peso Weight Poids Gewicht Peso	PD ² GD ²						
		A	B	C	E	F	G	H	H ₁	H ₂	I	L	M	N	O	P	Q	ø	D	D ₁	D ₂	N°	ø	a	b	a ₁			b ₁	a ₂	b ₂	t	N°	ø
MPR 352	80 A2	590	530	385	200	250	70	335	335	250	60	190	235	215	125	50	15	10	185	219	255	8	11,5	160	112	200	153	230	182	112	6	11,5	25	0,25
MPR 351	80 B2	590	530	385	200	250	70	335	335	250	60	190	235	215	125	50	15	10	185	219	255	8	11,5	160	112	200	153	230	182	112	6	11,5	26	0,28
MPR 402	90 S2	660	590	435	235	280	75	375	375	280	68	215	270	245	137	60	18	10	205	241	275	8	11,5	180	125	219	167	250	195	112	6	11,5	31	0,45
MPR 401	90 L2	660	590	435	235	280	75	375	375	280	68	215	270	245	137	60	18	10	205	241	275	8	11,5	180	125	219	167	250	195	112	6	11,5	32	0,5
MPR 452	100 LA2	715	655	520	255	315	85	400	400	315	75	260	332	300	200	35	25	12	229	265	299	8	11,5	200	140	241	182	270	210	112	8	11,5	40	0,8
MPR 451	112 M2	715	665	520	255	315	85	400	400	315	75	260	332	300	200	35	25	12	229	265	299	8	11,5	200	140	241	182	270	210	112	8	11,5	42	1,0
MPR 502	132 SA2	800	740	615	290	355	100	450	450	355	85	320	392	360	250	45	25	12	255	292	325	8	11,5	224	160	265	200	294	230	112	8	11,5	62	2,0
MPR 501	132 SB2	800	740	615	290	355	100	450	450	355	85	320	392	360	250	45	25	12	255	292	325	8	11,5	224	160	265	200	294	230	112	8	11,5	63	2,0
MPR 561	160 M2	900	820	740	338	380	101	500	500	380	86	425	440	400	340	55	30	14	286	332	366	8	11,5	224	160	265	200	294	230	112	8	11,5	85	3,5